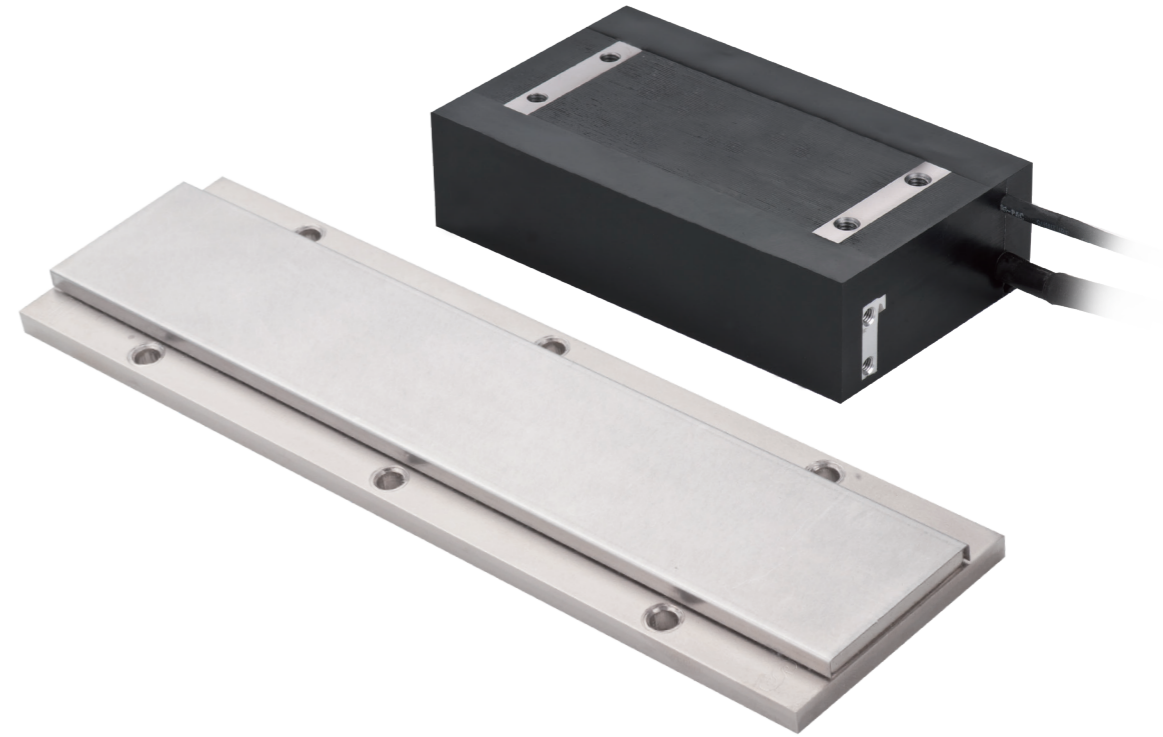


馬達規格

符號	單位	LMSS11	
Electrical Specifications			
連續推力	Fc	N	95
連續電流	Ic	A(rms)	2.7
瞬間推力 (1s)	Fp	N	263
瞬間電流 (1s)	Ip	A (rms)	10.8
推力常數	Kf	N/A (rms)	35
動子與定子間吸力	Fa	N	311
線圈最高溫度	Tmax	°C	120
電氣時間常數	Ke	ms	3.8
電阻(線間, 25°C)	R25	Ω	6.2
電阻(線間, 120°C)	R120	Ω	8.2
電感(線間)	L	mH	23.5
極對距	2τ	mm	20
馬達線繞曲半徑	-	mm	39
反電動勢常數(線間)	Kv	Vrms/(m/s)	20.2
馬達常數 (25 °C)	Km	N/VV	11.5
熱阻	Rth	°C/W	1.05
熱時間常數	Tth	s	465
熱感測開關	-	-	3 PTC 120 In Series
最大操作電壓	-	V	600
※除尺寸規格外，其餘規格有±10%的誤差範圍			
Mechanical Specifications			
動子質量	Mf	kg	0.6
定子單位質量	Ms	kg/m	1.9

HIWIN®



HIWIN®

大銀微系統股份有限公司
HIWIN MIKROSYSTEM CORP.
40852台中市精密機械園區精科中路6號
Tel: [04]2355-0110
Fax: [04]2355-0123
www.hiwinmikro.tw
business@hiwinmikro.tw

全球銷售暨服務據點

德國 歐芬堡

HIWIN GmbH
OFFENBURG, GERMANY
www.hiwin.de
www.hiwin.eu

日本 神戶・東京・名古屋・長野・東北・靜岡・北陸・廣島・福岡・熊本

HIWIN JAPAN
KOBE · TOKYO · NAGOYA · NAGANO · TOHOKU · SHIZUOKA · HOKURIKU · HIROSHIMA · FUKUOKA · KUMAMOTO, JAPAN
www.hiwin.co.jp

美國 芝加哥

HIWIN USA
CHICAGO, U.S.A.
www.hiwin.com

義大利 米蘭

HIWIN Srl
BRUGHERIO, ITALY
www.hiwin.it

瑞士 優納

HIWIN Schweiz GmbH
JONA, SWITZERLAND
www.hiwin.ch

捷克 布爾諾

HIWIN s.r.o.
BRNO, CZECH REPUBLIC
www.hiwin.cz

新加坡

HIWIN SINGAPORE
SINGAPORE
www.hiwin.sg

韓國 水原・昌原

HIWIN KOREA
SUWON · CHANGWON, KOREA
www.hiwin.kr

中國 蘇州

HIWIN CHINA
SUZHOU, CHINA
www.hiwin.cn

以色列 海法

Mega-Fabs Motion Systems, Ltd.
HAIFA, ISRAEL
www.mega-fabs.com

LMSS11

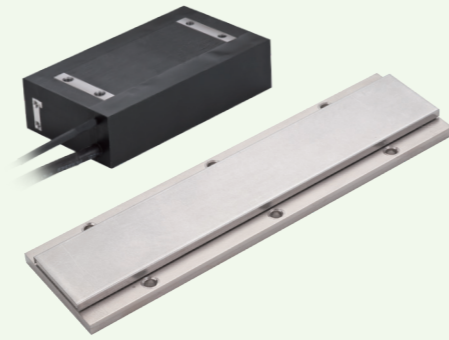
線性馬達

特點

- 短長度設計以減少行程
- 頓力優化
- 絕緣等級 F

應用說明

自動化產業.印刷電路板.檢測設備.半導體產業



LMSS11 Highlights

15m/s ↑
速度

20G ↑
加速度

100mm ↓
動子長度

型號說明

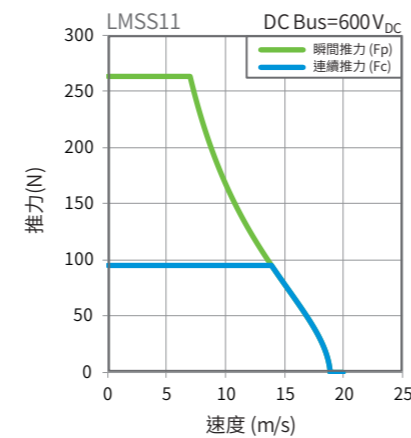
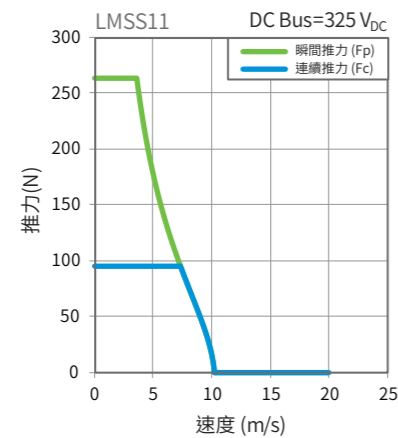
動子 Primary part

系列	型號	動子寬度	動子長度
LM	SS	1	1
線性馬達	線性馬達型號	1: 54mm	1: 96mm

定子 Magnet track

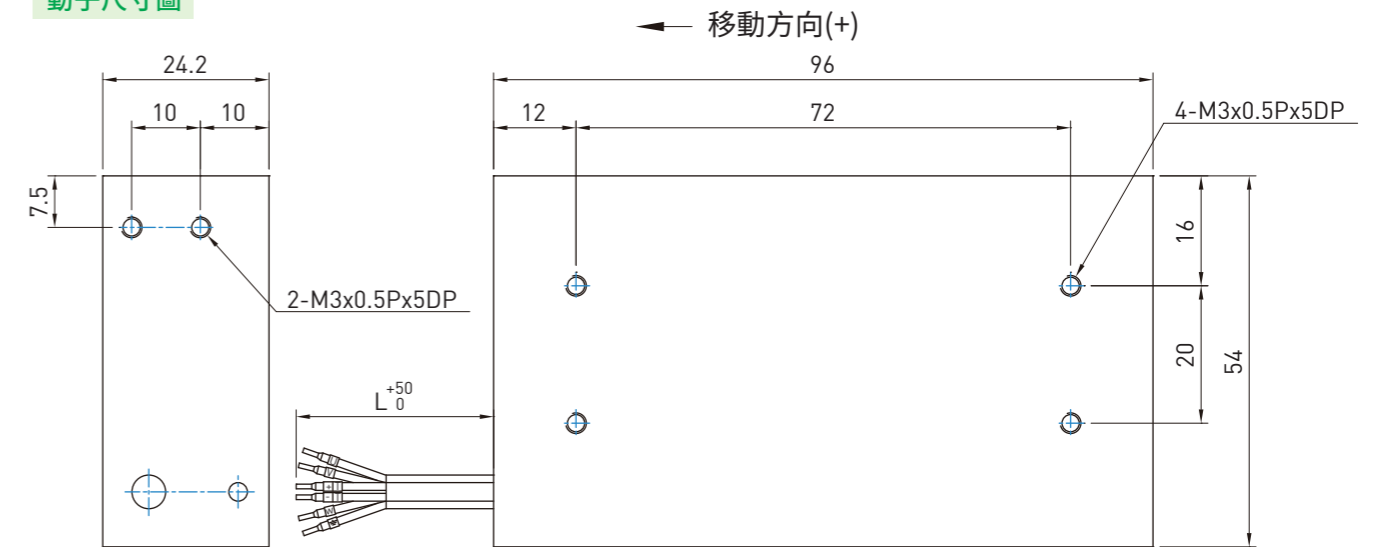
系列	定子寬度	型號	定子長度
LMSS	1	S	1
線性馬達	1: 50mm	標準	1: 80mm 2: 200mm

F-V 曲線

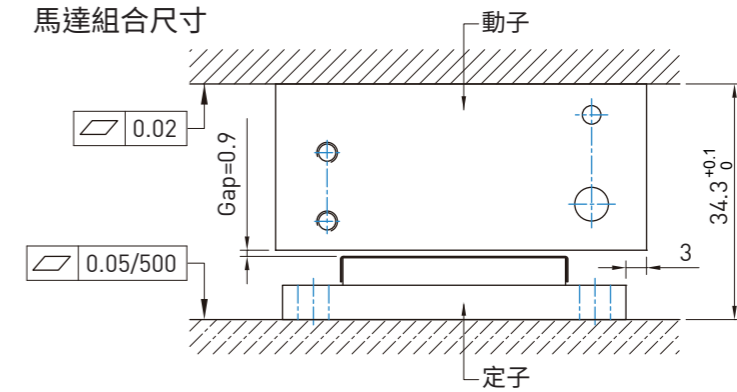


產品尺寸

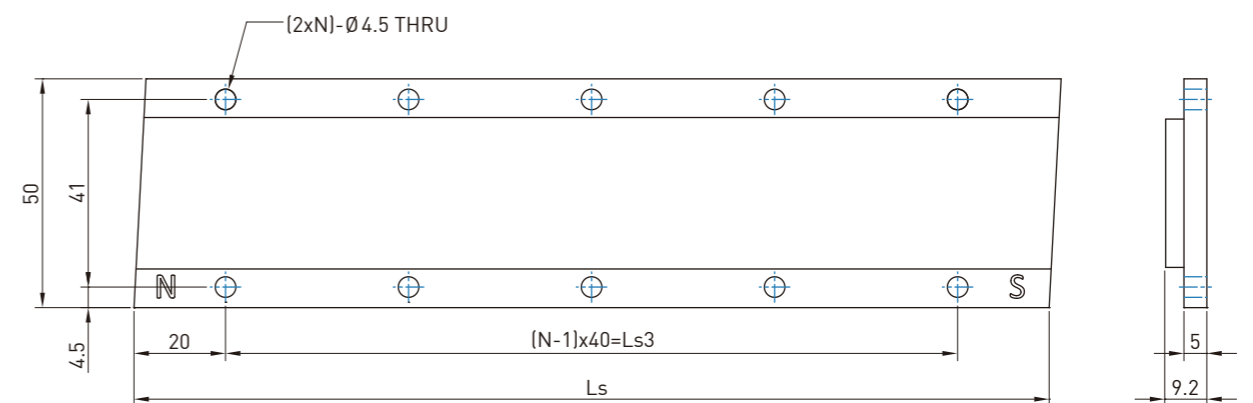
動子尺寸圖



馬達組合尺寸



定子尺寸圖



定子 P/N:	Ls	N	Ls3
LMSS1S1	80	2	40
LMSS1S2	200	5	160